



EDIFICIO MULTIPIANO PER CIVILE ABITAZIONE

1/2

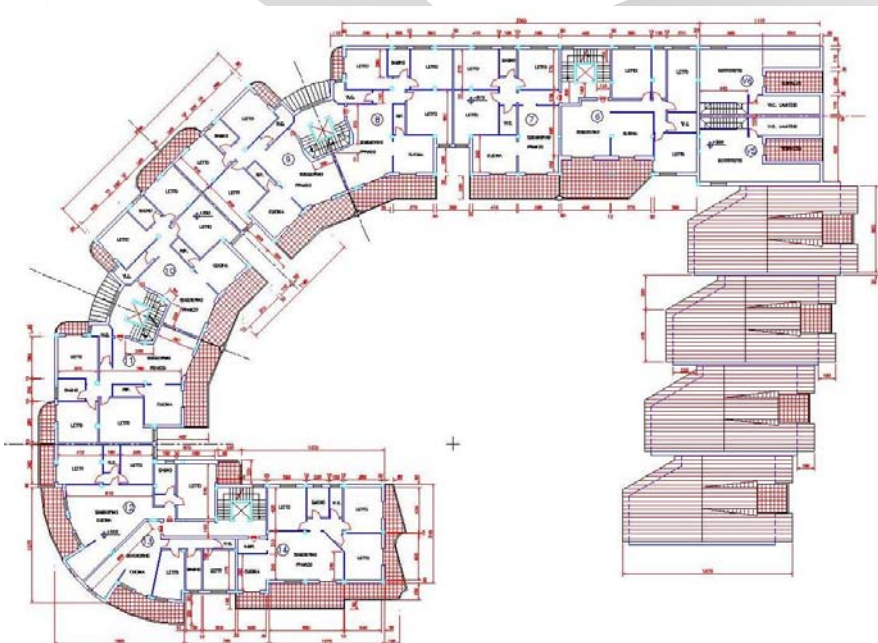
ATTIVITÀ:

PROGETTAZIONE
ESECUTIVA STRUTTURALE.
REDAZIONE DI ELABORATI
GRAFICI E RELAZIONI DI
CALCOLO.



Il programma edilizio in progetto prevede la realizzazione di un complesso ubicato su un lotto edificatorio localizzato in zona limitrofa all'area di

rispetto cimiteriale del comune di ORTONA (CH). Il programma edilizio consiste in una struttura a forma di "C" e sei villette a schiera, le cui unità abitative sono caratterizzate da uno sviluppo verticale, mentre le altre unità (abitative e commerciali) posizionate su più piani, hanno uno sviluppo distributivo di tipo orizzontale. L'intera struttura ha un andamento a scalare e gradatamente verso est si configura con un numero di piani inferiori, tali da agevolare la vista verso mare.



Il piano seminterrato, che è destinato a locali di servizio quali garages e cantine, viene servito da un collegamento che consente l'accesso diretto ai vari locali ed ai garages, questi ultimi localizzati soprattutto in una struttura posta al centro dell'intero complesso.

L'andamento del terreno è quasi pianeggiante ma con una lieve pendenza verso est, dove vengono ubicate le già citate villette a schiera che sono

altimetricamente posizionate ad un livello inferiore rispetto alla struttura principale.

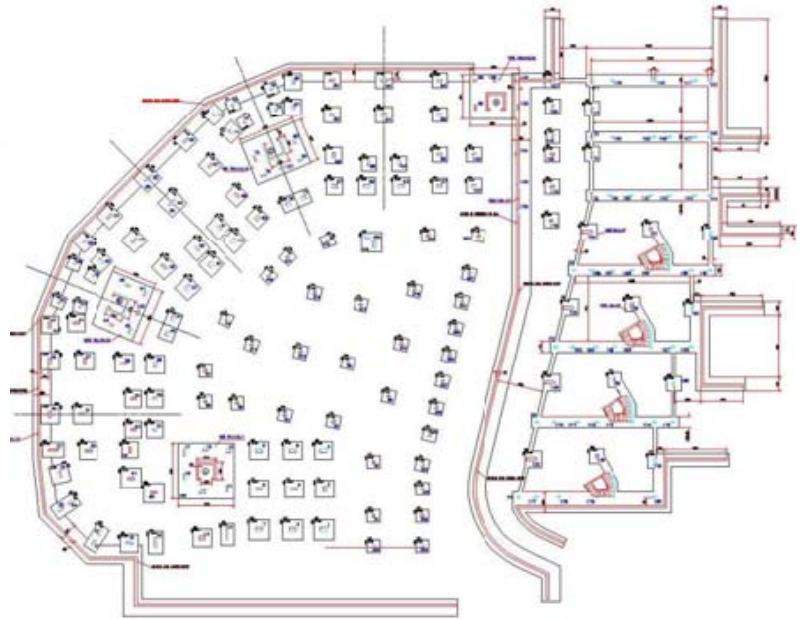


EDIFICIO MULTIPIANO PER CIVILE ABITAZIONE

2/2

I sistemi costruttivi impiegati per la realizzazione della struttura portante dell'edificio sono i seguenti distinti fra fondazioni ed elevazione:

- Fondazioni – Sono state realizzate in calcestruzzo armato secondo un sistema di tipo continuo ad a plinti direttamente poggiati sul terreno.
- Elevazione – Gli impalcati in elevazione e le pilastrate sono state realizzate sempre in calcestruzzo armato. I solai, sorretti da travi prevalentemente in spessore, sono del tipo a "travetti prefabbricati" e pignatte completati da un getto uniforme di calcestruzzo.



PERIODO: 1998

CLIENTE: NENNA COSTRUZIONI S.R.L.